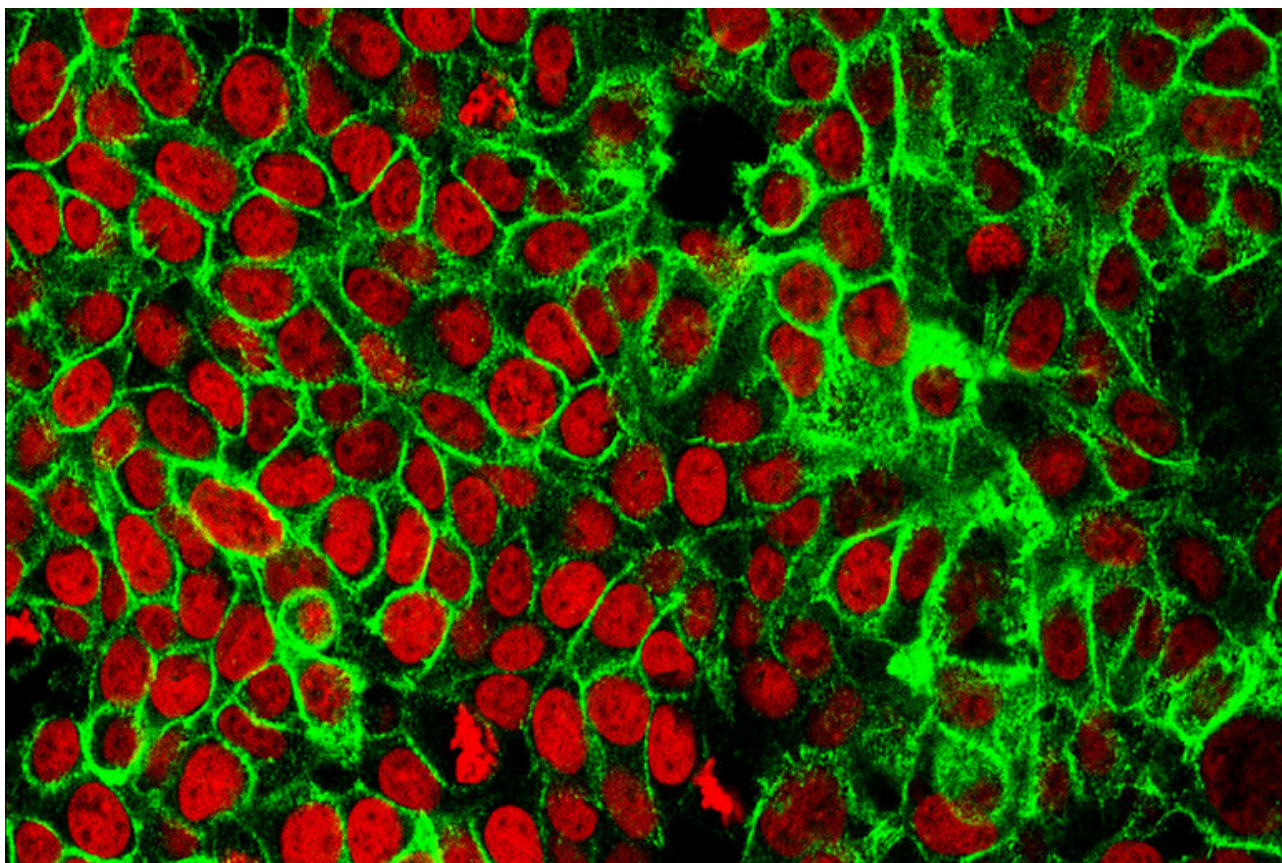


Scoperto il motore che rende i tumori aggressivi, il primo è quello al pancreas – Focus Tumore news – Ansa.it

Scoperto un meccanismo chiave alla base dell'aggressività dei tumori ed, in particolare, del cancro del pancreas che rappresenta ad oggi una forma particolarmente difficile da trattare. (ANSA)



Sorgente: [Scoperto il motore che rende i tumori aggressivi, il primo è quello al pancreas – Focus Tumore news – Ansa.it](#)