

Microsoft non supporterà più SMB1 in Windows 11

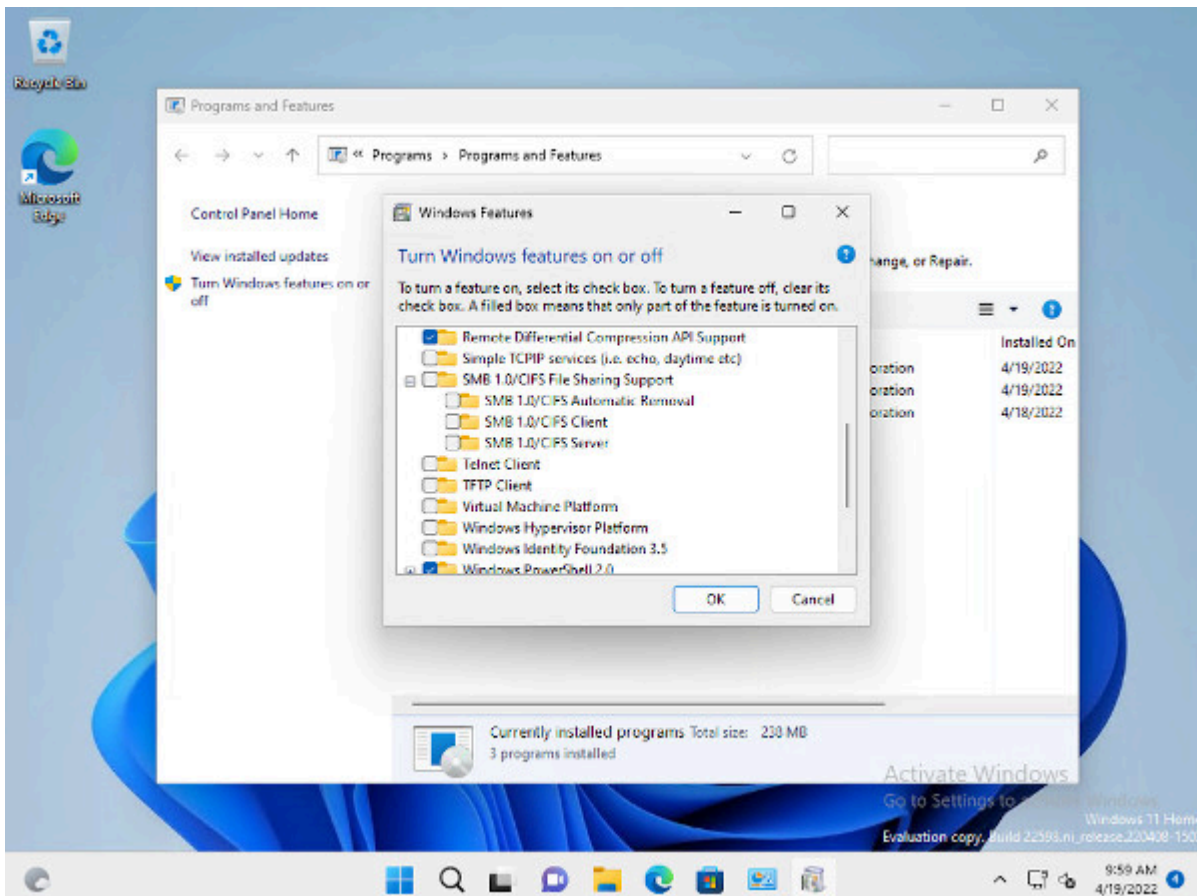
https://www.hwupgrade.it/i/n/windows11_ufficiale_720.jpg,



Microsoft ha annunciato un ulteriore passo avanti nel processo che porterà a **eliminare il supporto al protocollo SMB1** in Windows 11. **Ned Pyle**, *principal program manager* del gruppo Windows Server High Availability and Storage in Microsoft, ha annunciato infatti che inizierà a rimuovere il supporto a SMB1 nelle nuove installazioni di Windows 11 a partire dalla prossima versione stabile, che sarà resa disponibile entro la fine dell'anno.

Windows 11 verso la rimozione del

supporto a SMB1



Il cambiamento avviene a partire dalla versione Insider di Windows 11 attualmente disponibile nel canale Dev e porterà alla disabilitazione di SMB1 su tutte le versioni di Windows 11 in via predefinita a partire dal prossimo rilascio.

Il protocollo, lanciato negli anni '80 ed esteso nel 1996 con SMB/CIFS, è stato definito "deprecato" (ovvero non più supportato) da Microsoft nel 2013. Viene utilizzato per la condivisione dei file in rete, ma è obsoleto e da tempo esistono numerose alternative, incluse le versioni successive dello stesso protocollo; la più recente è SMB 3.1.1.

Come scritto nell'[annuncio](#), nelle future versioni di Windows e Windows Server **non verranno inclusi nemmeno i driver e le DLL** necessari per il funzionamento di SMB1. Microsoft li fornirà

come pacchetto aggiuntivo installabile dagli amministratori, ma non fornirà alcun supporto.

Sebbene il protocollo sia da tempo non più supportato, il problema è che molti produttori di dispositivi terzi (stampanti, macchinari industriali, ecc) continuano tutt'oggi a usarlo e a richiederne la compatibilità senza offrire il supporto a versioni più aggiornate e supportate. Proprio per tali casi il pacchetto di installazione aggiuntivo tornerà utile.

[Read More](#)